

→ RECYCLAGE PET

FILAO À LA POINTE EN BELGIQUE

Sources Alma (ex-Roxane) a uni ses forces à celles de Veolia pour construire une troisième usine de recyclage du PET en Belgique et montrer l'exemple du recyclage bouteille/bouteille. Reportage sur place de notre correspondante, Dominique Huret



Arnaud Mittelette and Damien Colette

Fondée en 1954, Sources Alma, anciennement Roxane, est l'un des 3 premiers acteurs du marché de l'eau embouteillée en France. Lorsque Pierre Papillaud a repris l'entreprise au début des années 60, il était profondément convaincu de la responsabilité environnementale du producteur dans la mise sur le marché des bouteilles. L'entreprise française a également été l'une des premières à adopter le remplacement du PVC par le PET en 1992, une révolution sur l'ensemble du marché.

Début 2020, le gestionnaire belge du recyclage des déchets ménagers Fost Plus lançait un appel d'offres pour construire une installation de recyclage du PET pour du bouteille/Bouteille. Fin d'année le contrat et le prêt bancaire de 45 millions d'euros est accordé à Sources Alma et Veolia. Moins de 2 ans plus tard, la société Filao (détenue à 55 % par Sources Alma et à 45 % par Suez, désormais Veolia) démarrait son activité sur le site de Couillet à Charleroi dans le centre de la Wallonie. Le projet comprenait la construction de quatre halls, d'une unité de stockage des balles, de bureaux administratifs, locaux techniques, et de l'aménagement d'accès routiers. « C'était un emplacement idéal pour le projet, puisque le centre de tri de Valtris était déjà installé de l'autre côté de la route et que nos usines d'embouteillage se trouvaient dans un rayon de 150 kilomètres, juste de l'autre côté de la frontière, dans le nord de la France », explique Damien Colette, président du conseil d'administration de Filao.

La construction de l'usine en deux ans s'est révélée être une performance en termes d'ingénierie. Bien qu'officiellement qualifié de « dépollué », la présence d'hydrocarbures dans le sol ne pouvait être totalement exclue, de même que le risque de tassement du sol, compte tenu du poids à supporter avec tous les équipements. Stabilité, dimensionnement, prévention nuisances sonores et une coordination très fine pour l'arrivée des équipements se sont avérés cruciaux. Filao avait déjà acheté une ligne d'extrusion et a donc demandé que la priorité soit donnée au hall d'extrusion, puis au hall de triage et de lavage. Été 2023, sur une surface d'environ 18 000 mètres carrés, l'usine de recyclage a commencé son traitement. L'objectif est de traiter 40 000 tonnes de balles de PET par

an. Fost Plus s'est engagé à fournir annuellement 33 200 tonnes de bouteilles PET transparentes claires ou transparentes bleues sur une période de 9 ans.



« Sources Alma est l'un des principaux embouteilleurs européens et le leader du marché en France et en Belgique. Notre entreprise familiale est spécialisée dans la production d'eau de source, d'eau minérale naturelle et de boissons rafraîchissantes. Outre nos propres marques, nous embouteillons des marques d'eau pour les discounters et la grande distribution notamment belge. Cela fait beaucoup de bouteilles ! En Belgique, on trouve un excellent taux de collecte dans une zone géographique limitée couplée à une robuste stratégie de communication avec les consommateurs, cela aboutit sur un scénario gagnant. Les bouteilles proviennent de cinq centres de tri, trois en Wallonie et deux en Flandre. Avant notre usine, les bouteilles belges collectées partaient principalement à l'étranger pour être recyclées dans les pays voisins. Aujourd'hui, grâce à Filao, nous bouclons la boucle avec la transformation de 70 % du volume collecté dans le nouveau sac bleu », explique Damien Colette.

« En moyenne, les balles de bouteilles contiennent moins de 5 % d'emballages indésirables autres que du PET (par exemple des bouteilles de shampoing ou des produits d'entretiens). Ils sont extraits lors des étapes de tri, collectés, caractérisés et envoyés vers leur propre filière de recyclage. Les autres plastiques proviennent des étiquettes et des bouchons, à peu près 10% du total. Ils sont eux aussi triés, collectés et caractérisés par matière, avant d'être recyclés dans leur filière pour être utilisés dans les secteurs du bâtiment, textile, automobile et emballage non alimentaire », explique Arnaud Mittelette directeur des affaires publiques de Sources Alma.

L'usine de Couillet transforme les bouteilles en granulés de rPET qui sont ensuite utilisés par Sources Alma pour fabriquer de nouvelles préformes et ensuite des bouteilles. Tout cela, de l'autre côté de la frontière, dans ses trois usines Cristaline de la région lilloise. Une autre usine de recyclage de bouteilles de Sources Alma RoxPET se trouve à Lesquin et produit aussi du rPET depuis 2009 et une autre au RoxPET centre à Saint-Yorre depuis 2021.

Usines de recyclage des plastiques en Belgique

Trois usines de recyclage de matières plastiques en activité :

- Couillet Filao pour les bouteilles en PET
- Beringem pour le film à film
- Houthalen pour les emballages mixtes en polyoléfine

Trois centres de recyclage en construction :

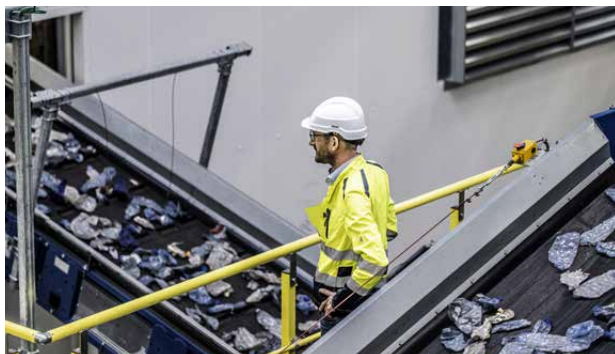
- Lommel pour les déchets d'emballage en PP, polypro et PEHD
- Neufchâteau MOPET pour les barquettes et les bouteilles en PET (prévision de 10 500 tonnes de barquettes en PET et 17 000 tonnes de bouteilles en PET par an)
- Port d'Anvers, Plastiques2Chimiques d'Indaver pour le polystyrène et le polystyrène extrudé via le recyclage chimique (prévision de 3 000 tonnes de PS pour 2024 et 65 000 tonnes en 2027)

LE PROCÉDÉ FILAO EN 5 PHASES



Filao fonctionne en trois équipes, 24 heures sur 24 et 7 jours sur 7, avec 42 employés, caristes et chefs de ligne. Le procédé comprend les phases classiques de tri, de broyage, de lavage, de tri des paillettes, d'extrusion et de décontamination dans une polycondensation à l'état solide (SSP). L'expertise de Veolia en matière de tri et de broyage à sec a été associée à Sources Alma. Krones a fourni une ligne de lavage et de tri (Metapure) et est l'un de leurs fournisseurs historiques. Le tri laser, l'extrusion et la décontamination dans les équipements en contact avec les aliments proviennent des fournisseurs d'équipements allemands et autrichiens renommés.

Le premier tri à sec élimine les impuretés et est suivi de l'enlèvement des étiquettes. Vient ensuite le broyage où les bouteilles sont réduites en paillettes. Un lavage à froid sépare ensuite les paillettes de capsules des paillettes de bouteilles par flottation. Un lavage à chaud permet ensuite d'éliminer tous les résidus alimentaires, ainsi que les traces de colle et de papier. Après séchage, les paillettes sont triées par couleur et par conformité, d'abord par infrarouge puis par laser. Suit la transformation en granulés de rPET par extrusion. Un dernier traitement thermique garantit leur aptitude au contact alimentaire. Cette matière première recyclée en granulés est ensuite acheminée par camions vers l'une des usines Sources Alma.



Le nouveau sac bleu...



...contient des emballages métalliques, des cartons à boissons et tous les emballages en plastique : bouteilles PET transparentes et bleues, bouteilles PET colorées et opaques, barquettes PET emballages en HPPE, emballages en polypropylène, emballages en polystyrène, films en polyéthylène, films mixtes et mélanges de polyoléfines.

LE SUCCÈS DE FILAO RÉSIDE DANS LE NOUVEAU SAC BLEU

« La collecte et le tri du sac bleu sont organisés par Fost Plus, en étroite collaboration avec les communes, les opérateurs privés de déchets et les centres de tri. Le sac bleu contient les emballages en métal, briques de boisson et plastiques. Depuis 2019, presque tous les emballages en plastique peuvent être jetés dans le sac bleu, rebaptisé le nouveau sac bleu. Cette introduction progressive, s'est élargie à tous les habitants de la Belgique en octobre 2021. Le message de tri étendu à la quasi-totalité des emballages plastiques a eu un effet boule de neige sur les emballages plastiques traditionnels, notamment pour les bouteilles en PET et les flacons en HDPE », explique Valérie Bruyninckx, responsable communication chez Fost Plus.

UN PROCÉDÉ EXEMPLAIRE À REPRODUIRE ?

« Avec l'usine Filao, en plus de nos unités de Lesquin et de Saint-Yorre, nous sommes les seuls au monde à pouvoir garantir que le PET que nous mettons sur le marché sera récupéré et réincorporé dans les futures bouteilles », a dit Luc Baeyens, PDG de Sources Alma. Plus terre à terre, Damien Colette conclut : « Nous avons fait un investissement important à Couillet et cette nouvelle usine de recyclage est une magnifique réalisation que nous espérons reproduire. Cependant, nous préférons maintenir une approche progressive. »

Dominique Huret (Cape Decision)

*En 2022, Suez a été racheté par Veolia en Belgique. Les activités de Suez en Belgique sont désormais gérées par Veolia.



Sources Alma est l'un des principaux embouteilleurs européens et le leader du marché en France et en Belgique

”