

→ INTERVIEW DE PETRA WESTPHAL, VICE-PRÉSIDENTE EXÉCUTIVE DE YONTEX

« BRAUBEVIALE ET DRINKTEC FONT DÉSORMAIS PARTIE DE LA MÊME FAMILLE »

BrauBeviale 2023 a eu lieu pour la première fois sous l'égide de « Yontex GmbH & Co KG », filiale de Messe Nürnberg et Messe München. Les deux grands salons allemands drinktec et BrauBeviale font désormais partie de la même famille. A l'heure où les salons cherchent à se réinventer, cette démarche innovante et disruptive nécessite des explications. Entretien exclusif avec Petra Westphal, figure emblématique de l'industrie des boissons, désormais vice-présidente exécutive de Yontex, par Dominique Huret de Cape Decision.

S Liquides & Conditionnement : Pouvez-vous nous expliquer la raison d'être de Yontex ?

Petra Westphal : Créée en juillet dernier, Yontex est une filiale commune de Messe München GmbH et de Nürnberg Messe GmbH [ndlr : les organisateurs de salons de Munich et de Nuremberg]. Elle a été fondée pour tirer parti des synergies entre les événements du cluster drinktec et BrauBeviale. L'objectif était de faire évoluer vers l'avenir les deux marques qui jouent un rôle de premier plan dans l'industrie des boissons et des liquides alimentaires.

L&C : Quels en sont les principaux objectifs ?

Petra Westphal : Notre objectif est de relier la communauté mondiale de l'industrie des boissons et des liquides alimentaires de manière à ce que chacun ait accès aux solutions les plus récentes pour relever les défis d'aujourd'hui et de demain. Cet objectif se décline en fonction des besoins des différents secteurs et pays. Les rencontres avec les équipementiers et les machines et produits exposés, que l'on peut toucher et expérimenter sont souvent la



source d'inspiration des futures innovations. Nous nous sentons partie intégrante de l'industrie, nous vivons l'industrie. C'est pourquoi il est essentiel pour nous de créer un espace pour ces rencontres et d'offrir une scène pour les nouvelles solutions et les impulsions pour les développements de demain.

L&C : Quels secteurs sont couverts par les deux salons ?

Petra Westphal : Le champ d'application de nos deux salons couvre les solutions pour l'eau, la bière, le vin et le vin mousseux,

Notre objectif est de relier la communauté mondiale de l'industrie des boissons et des liquides alimentaires

”



140 EUROS

BULLETIN à retourner à MP PARADIS : 4 Rue de la chaussée 14600 Honfleur

Abonnement 1 an (4 numéros PDF et envoi courrier)

France : 140 euros TTC Etranger : 155 euro

| | | |
|-----------------------------|-------------|----------|
| Société : | Nom : | Prénom : |
| Adresse : | | |
| Code postal : | Ville : | Pays : |
| Tél. : | email : | |
| N° TVA intracommunautaire : | | |
| Date : | Signature : | |

Conditions de règlement :

- par chèque à l'ordre de MP PARADIS
- par CB : merci de nous contacter au 02 31 98 82 65 muni de votre carte (hors American Express)
- par virement : BNP paribas
(RIB : 30004 00969 00010108645 20
IBAN : FR76 3000 4009 6900 0101 0864 520)

S'E est une publication de MP Médias
Contact : Sylvie Hubert au 02 31 98 82 65
E-mail : s.hubert@mpmedias.com

Coupon d'abonnement valable jusqu'au 30/07/2024



les boissons non alcoolisées, les jus, les spiritueux et les aliments liquides. Nous proposons l'ensemble des processus et de la chaîne d'approvisionnement pour cette gamme de produits : matières premières, ingrédients, emballages, logistique, services de marketing, et bien sûr les processus et technologies de

remplissage. Nous invitons l'ensemble de la communauté de notre industrie aux multiples facettes à faire partie du cosmos Yontex lors du BrauBeviale à Nuremberg, du drinktec à Munich et de nos salons dans le monde entier - que ce soit en tant qu'exposant ou en tant que visiteur.

L&C : Quel est l'objectif du BrauBeviale ?

Petra Westphal : BrauBeviale est l'un des principaux salons professionnels européens consacrés aux biens d'équipement destinés à l'industrie des boissons. Il se tient chaque année pendant trois jours au parc des expositions de Nuremberg. Brau prend une année de congé les années où drinktec se tient. Les petites et moyennes entreprises y présentent leurs produits et services aux côtés de jeunes pousses et d'acteurs mondiaux. Les exposants proposent des produits et des solutions pour tous les aspects de la chaîne de production des boissons, des matières premières aux concepts techniques et aux composants, en passant par les emballages, les accessoires et les idées de marketing. L'association des brasseries privées de Bavière (Verband Private Brauereien Bayern e. V.) soutient le salon avec son expertise, son réseau et son fleuron, l'European Beer Star, en tant que sponsor conceptuel.

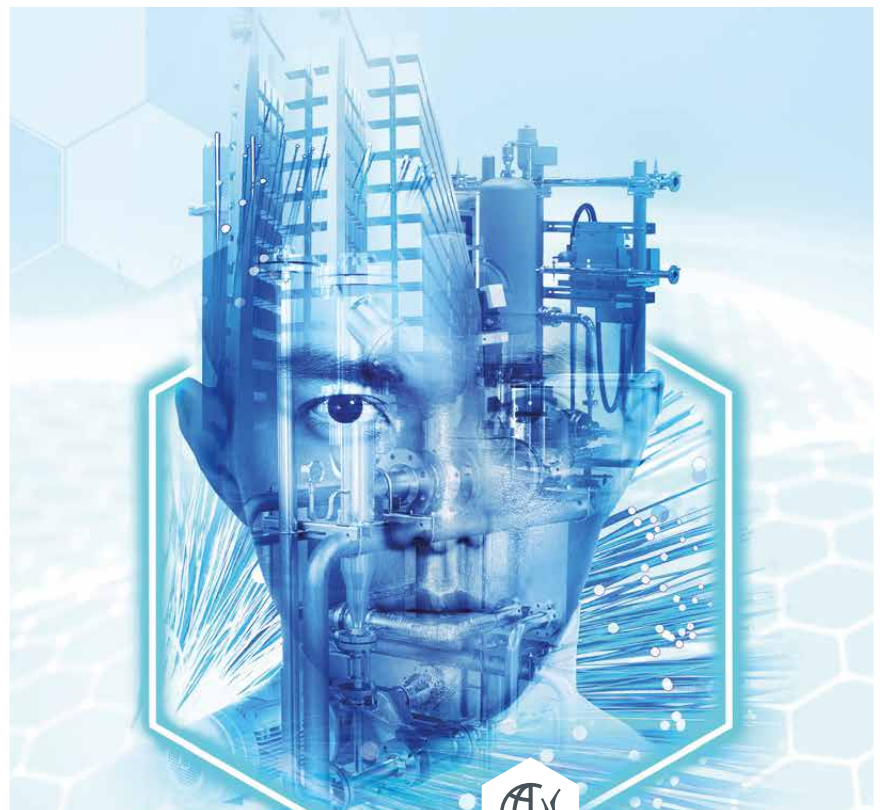
L&C : Quelles sont les spécificités de drinktec ?

Petra Westphal : Première foire commerciale au monde dans son secteur, drinktec est reconnue comme le rendez vous mondial de l'industrie des boissons et des aliments liquides. Il se tient tous les quatre ans pendant cinq jours à Messe München, à Munich. Des fabricants et des fournisseurs du monde entier y participent, y compris de grandes entreprises actives dans le monde entier, ainsi que des petites et moyennes entreprises. Ils rencontrent des producteurs et des distributeurs de boissons et d'aliments liquides de toutes tailles. La plupart des visiteurs viennent de l'industrie des boissons non alcoolisées et de l'eau en bouteille (54 %), suivie de l'industrie de la bière

(46 %). Lors de l'événement 2022, plus de 700 innovations et solutions ont été présentées. Dans le programme de l'événement, nous avons présenté les grandes tendances mondiales avec un fort accent sur l'avenir, y compris celles qui démontrent déjà leur importance pour la prochaine génération. VDMA, l'association allemande des fabricants de machines alimentaires et d'emballage, reste le sponsor conceptuel de drinktec.

L&C : Quelle est votre conclusion personnelle ?

Petra Westphal : Avec cette nouvelle structure, nous regroupons les services des deux salons leaders dans les secteurs des boissons et des aliments liquides. Nous pouvons ainsi nous consacrer à 100 % à ce secteur et aller plus loin dans notre offre à 360°. Je suis personnellement ravie de participer à cette aventure et me réjouis de poursuivre l'élargissement de la gamme de produits en Allemagne et à l'étranger et de contribuer de manière significative non seulement à l'établissement d'une marque exceptionnelle mais aussi à un secteur qui continue de m'enthousiasmer chaque jour.



La protection de l'environnement peut aussi être esthétique: L'emballage secondaire LitePac Top Protect permet d'économiser 80 % de CO2 par rapport aux emballages thermorétractables traditionnels. Découvrez ces solutions d'emballage durables et bien d'autres au salon Emballage ou à tout moment sur [krones.com](https://www.krones.com)!



SOLUTIONS BEYOND TOMORROW

+
INFOS+

**Brau
Beviale**
drinktec

Où et quand ?

Les deux événements dans leurs lieux historiques :

BrauBeviale au centre d'exposition de Nuremberg
drinktec au parc d'exposition de Messe München.

Les deux salons selon les cycles habituels :

BrauBeviale : novembre 2024, 2026, 2027, 2028
drinktec : septembre 2025 et 2029